

XXI Convegno Nazionale GISCEL

La scrittura nel terzo millennio - Programma evento digitale

Giovedì 18 novembre

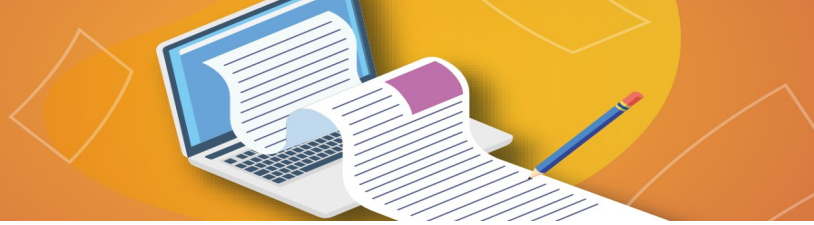
ORARIO INIZIO	ORARIO FINE	SESSIONE	RELATORI
9.00	9.45	Apertura	Saluti istituzionali Luca Cignetti, Alessandra Moretti, Raffaella Castagnola, Silvana Loiero
9.45	10.30		Pietro Boscolo
PAUSA			
11.00	11.20	Sessione 1	Annarita Miglietta
11.20	11.40		Greca Piras
11.40	12.00		Matteo Viale
12.00	12.20		Giovanni Urraci
12.20	12.40		Domande del pubblico
PAUSA PRANZO			
14.00	14.45	Sessione 2	Angela Ferrari
14.45	15.05		Filippo Pecorari
15.05	15.25		Letizia Lala
15.25	15.45		Stefania Ferrari
15.45	16.05		Veronica Bagaglini
16.05	16.25		Domande del pubblico
PAUSA			
16.50	17.10	Sessione 3	Mario Ambel e Claudia Provenzano
17.10	17.30		Eliana Leonetti, Marta Saccoletto, Camilla Spagnolo
17.30	17.50		Silvia Demartini, Elena Franchini, Silvia Sbaragli
17.50	18.10		Claudia Borghetti, Claudia Roberta Combei, Rosa Pugliese
18.10	18.30		Domande del pubblico



Venerdì 19 novembre

ORARIO INIZIO	ORARIO FINE	SESSIONE	RELATORI
8.45	9.00	Apertura	Introduzione alla giornata – Franco Gervasoni
9.00	9.45		Vincenzo Todisco
9.45	10.05	Sessione 1 - BLU	Donatella Troncarelli, Matteo La Grassa
10.05	10.25		Ilaria Fiorentini
10.25	10.35		Domande del pubblico
9.45	10.05	Sessione 1 - VERDE	Cinzia Angelini
10.05	10.25		Domande del pubblico
PAUSA			
11.00	11.20	Sessione 2 - BLU	Roberta Belardini, Germana Ianuario, Annalisa Piantadosi
11.20	11.40		Luisa Amenta, Melissa Provenzano, Rosalia Raineri, Morena Rosato
11.40	12.00		Luca Marano, Petro Maturi
12.00	12.20		Roberta Grassi, Eleonora Piangerelli
12.20	12.40		Domande del pubblico
11.00	11.10	Sessione 2 - VERDE	Claudia Bussolino
11.10	11.20		Marco Ricucci
11.20	11.40		Luigi Bosi, Laura Manzoni
11.40	12.00		Mirko Tavosanis
12.00	12.20		Domande del pubblico
PAUSA PRANZO			
14.00	14.45	Sessione 3	Lilia Andrea Teruggi
14.45	15.05		Francesca Antonini, Pier Carlo Bocchi
15.05	15.25		Simone Fornara
15.25	15.40		Domande del pubblico

16.00	18.00	<p style="text-align: center;">ASSEMBLEA GISCEL</p> <p><i>(non avviene sulla piattaforma Wyth, convocazione e informazioni direttamente dal segretariato GISCEL)</i></p>
-------	-------	---



Sabato 20 novembre

ORARIO INIZIO	ORARIO FINE	SESSIONE	RELATORI
8.30	8.45	Apertura	Introduzione alla giornata - Alberto Piatti
8.45	9.30		Bruno Tognolini
9.30	9.50	Sessione 1 - BLU	Paola Marinetto, Paola Iannacci, Augusto Campagnolo, Walter Paschetto
9.50	10.10		Simona Brusco, Annamaria Cacchione
10.10	10.20		Domande del pubblico
9.30	9.50	Sessione 1 - VERDE	Luigi Menghini
9.50	10.00		Anna Chiara Monardo
10.00	10.10		Giovanna Bertazzoli, Marta Bontempi
10.10	10.20		Domande del pubblico
PAUSA			
10.50	11.10	Sessione 2 - BLU	Letizia Lazzaretti
11.10	11.30		Francesca Gallina, Sabrina Machetti, Paola Masillo
11.30	11.40		Domande del pubblico
10.50	11.00	Sessione 2 - VERDE	Moira de Iaco
11.00	11.10		Alessandro Prato
11.10	11.30		GISCEL Sicilia
11.30	11.40		Domande del pubblico
11.40	12.10	Chiusura	Alberto Sobrero
12.10	12.30		Chiusura dei lavori